



Rijksinstituut voor Volksgezondheid
en Milieu
Ministerie van Volksgezondheid,
Welzijn en Sport

> Retouradres Postbus 1 3720 BA Bilthoven

[Voorletters] [Correspondentienaam]
[Adres]
[Postcode] [Woonplaatsnaam]

A. van Leeuwenhoeklaan 9
3721 MA Bilthoven
Postbus 1
3720 BA Bilthoven
www.rivm.nl

KvK Utrecht 30276683

T 030 (10)(2e)
E (10)(2e)@rivm.nl

Ons kenmerk
PIENTER Corona IIV-450

Uw kenmerk
[s_nummer2]

Bijlage(n)
A. Contactgegevens

Datum 14 mei 2020
Betreft Informatie onderzoek naar immuniteit tegen
nieuwe coronavirus in de Nederlandse bevolking

Hallo,

Doe je mee aan een onderzoek? Hier lees je meer over het onderzoek en
jouw rechten. Lees dit goed, want dan weet je waarover je kunt beslissen.
Je mag rustig nadenken voordat je beslist.

Je ouders krijgen ook informatie over dit onderzoek. Je kunt samen met
hen praten over het onderzoek. Zij zullen samen met jou een beslissing
nemen.

Vragen en contact

Heb je vragen? Bespreek ze met je ouders. Of stel ze aan de onderzoeker.
Je kunt je vragen hieronder opschrijven.



Je mag de onderzoeker ook altijd mailen:
(10)(2e)@rivm.nl

Wil je praten over het onderzoek met een arts die er niet bij
betrokken is? Bel of mail dan met:

(10)(2e) (10)(2e) (10)(2e) (10)(2e) (Arts, Infectieziektebestrijding)

Tel.: 030 (10)(2e)

(10)(2e) @rivm.nl

Ruimte op jouw vragen op te schrijven:

Datum
14 mei 2020

Ons kenmerk
PIENTER Corona IIV-450

Over het onderzoek

Dit onderzoek gebeurt bij jouw thuis. Er doen ongeveer 7000 mensen van alle leeftijden mee. Het onderzoek is gecontroleerd en goedgekeurd. De naam van de commissie die de beoordeling heeft gedaan is MEC-U <https://www.mec-u.nl/>

Waarom dit onderzoek?

Je hebt vast wel gehoord dat er in Nederland een nieuw virus is, het coronavirus. Wij willen weten hoe het met de afweer zit tegen dit nieuwe coronavirus in de mensen van Nederland.

Achtergrond:

Het nieuwe coronavirus kan mensen besmetten, maar niet iedereen wordt hier erg ziek van. Als je in contact bent geweest met het virus maakt je lichaam afweerstoffen aan. Bij het RIVM willen we de afweerstoffen tegen dit virus gaan meten om zo te weten hoeveel mensen in Nederland besmet zijn geweest. In deze brief willen we vragen of je mee wilt doen aan dit onderzoek over het nieuwe coronavirus.

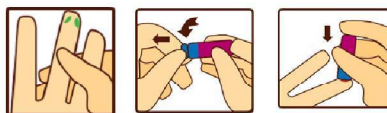
Hoe werkt meedoen?

Als je mee wilt doen kun je dat aangeven via onze website www.rivm.nl/pienter-corona. Je onderzoeksnummer is: [s_nummer2]

We zullen dan een pakketje opsturen naar je huis. In het pakketje zit een formulier waarop je een handtekening zet om aan te geven dat mee wilt doen. Ook zit er een vingerpriksetje in. Dit is om een paar druppels bloed van jou te verzamelen in een buisje. Dit mag je zelf doen, maar je kunt ook hulp vragen van je ouders. Daarnaast willen we graag dat je een vragenlijst invult met vragen of je bijvoorbeeld ziek bent geweest en met wie je contact hebt gehad. Het hele pakketje kun je daarna weer terug sturen naar het RIVM. Zo'n pakketje ontvang je 3-6 keer over een langere periode van ongeveer 1,5 jaar.

Datum
14 mei 2020

Ons kenmerk
PIENTER Corona IIV-450



Ongemakken

Een vingerprikje kan even pijn doen. We vragen of je 10-20 druppels bloed in het buisje wilt doen. Je hebt zoveel bloed dat je daar niets van merkt.

Belangrijk om te weten:

Meedoen is niet verplicht

Je mag altijd stoppen zonder dat je hoeft te vertellen waarom

Je mag altijd vragen stellen

Voordelen en nadelen:

Er zijn geen voordelen voor jou. Meedoen helpt de onderzoekers meer te weten te komen over de afweer tegen het coronavirus.

Jouw rechten

Moet je meedoen?

Nee, je mag **zelf weten** of je meedoet. Als je niet wilt meedoen, dan hoeft dit niet, ook als je ouders dat liever wel willen. Als je wilt meedoen, zet je je handtekening op het formulier. Ook daarna **mag je altijd nog stoppen**, als je liever niet meer wilt. Vertel dat dan wel aan de onderzoeker. Je hoeft niet uit te leggen waarom je stopt.

Toestemming intrekken

Als je wilt stoppen, vertel je dit aan de onderzoeker. Dit heet: je toestemming intrekken. De informatie die al is verzameld gebruiken we nog voor het onderzoek.

Datum
14 mei 2020

Ons kenmerk
PIENTER Corona IIV-450

Jouw gegevens

Voor het onderzoek hebben we drie dingen nodig die van jou zijn:

- **Persoonsgegevens** = informatie over wie jij bent, bijvoorbeeld je geboortedatum en waar je woont.
- **Medische gegevens** = (ook een soort persoonsgegevens) informatie over je gezondheid, bijvoorbeeld of je ziek bent en of je medicijnen gebruikt.
- **Ongeveer 10 à 20 druppels bloed**



Deze **drie dingen zijn nodig bij het doen van het onderzoek**. Je ouders geven toestemming zodat wij deze dingen mogen gebruiken. Wil je meer weten over wat we precies doen met jouw gegevens? Vraag het dan aan je ouders, het staat in hun informatiebrief. Je kunt het ook aan de onderzoeker vragen.

Jouw beslissing**Het formulier**

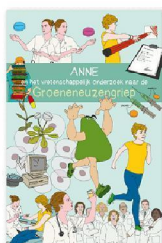
Wil je meedoen? Dan zet je een handtekening op het toestemmingsformulier. We hebben ook een handtekening van jouw ouders/voogd nodig.

Ook kun je kiezen of je we je later mogen vragen voor een volgend onderzoek. We geven je later informatie over het nieuwe onderzoek, dan kun jij beslissen of je wilt meedoen.

Datum
14 mei 2020

Ons kenmerk
PIENTER Corona IIV-450

Meer weten?



Wil je meer weten over onderzoek of over jouw rechten?

Kijk dan op www.kindenonderzoek.nl

Op deze website staat ook de strip 'Anne en de Groeneneuzengriep' over onderzoek.

Bijlagen:

A. Contactgegevens

Datum
14 mei 2020

Ons kenmerk
PIENTER Corona IIV-450

Bijlage [A] Contactgegevens:

RIVM onderzoekers:

Je kunt je vragen over het onderzoek stellen door te bellen van 9:00 tot 15:00 uur op telefoonnummer: 030 - (10)(2e)

Je mag de onderzoeker ook altijd mailen: (10)(2e)@rivm.nl

Wil je praten over het onderzoek met een arts die er niet bij betrokken is? Bel of mail dan met:

(10)(2e) (10)(2e) (10)(2e) (10)(2e) (Arts, Infectieziektebestrijding)

Tel.: 030 (10)(2e)

Of per mail: (10)(2e)@rivm.nl